



会報 「虹」

第119号

虹のサービスからのお願いです！

活動毎に「活動報告書」を確認・押印しましょう！

虹のサービスの活動に、日頃よりご理解・ご協力いただき、ありがとうございます。

「活動報告書」についてのお願いです。

◎「活動報告書」は活動の都度、利用会員さんと協力会員さんで利用時間や内容を確認し、利用会員さんが押印またはサインをしてください。利用時間は、協力会員さんが「到着してから、退出するまで」です。

◎ 1か月の活動がおわったら、協力会員さんは、活動報告書の

1枚目（虹のサービス控） → 虹のサービスへ送付

2枚目（協力会員控） → ご自身で保管

3枚目（利用会員控） → 利用会員へお渡し をお願いします。



ひと月分まとめて記入、押印しているように思われる活動報告書が見受けられます。

活動報告書は、利用料と謝礼金支払の根拠になります。利用料や謝礼金支払の間違ひにつながる危険性もありますので、活動の都度確認をしていただき、大切に保管してください。

再確認になりますが、確実なご対応をお願いいたします。

～年末年始のお知らせ～

◎ 12月29日（木）～1月3日（火）の間、

「虹のサービス」は窓口業務をお休みさせていただきます。

新年は平成29年1月4日（水）より通常業務を開始します。

◎ 12月分の報告書は、平成29年1月5日（木）必着です。

年末年始は郵便の混雑が予想されます。お早めをお願いします。

協力会員日帰りバス研修に

行ってきました！！



11月25日（金）、日帰りバス研修を実施しました。

栃木県足利市にある「高齢者複合施設・喜重苑」と「障害者支援施設・こころみ学園及びココファームワイナリー」を見学してきました。



「道の駅・みかも」にて

新鮮野菜やお土産を購入♪

秋晴れの良いお天気に恵まれました。



チーズケーキとゼリーも
手作りです！



「高齢者複合施設・喜重苑」にて

養護老人ホームとデイサービスを見学し、コミュニティカフェにてランチとケーキセットをいただきました。とてもおいしく大好評でした！

こちらの施設には、”地域の誰もが気軽に集える場所”としてコミュニティカフェスペースが設置され、「認知症カフェ」や「コミュニティカフェ」が開催されています。

「障害者支援施設こころみ学園及びココファームワイナリー」にて

こちらでは、障害のある方がブドウを育て、ワインづくりをしており、作られたワインは、サミットやG7で使用されるなど高い評価を得ています。その歴史や理念についてお話を伺いました。ワインやブドウジュースの試飲、そしてしっかり(?) お買い物も♪



参加者の皆様からは、「心から楽しい研修でした。」「なかなか個人では見学できない場所で、よい研修でした。」「認知症についてもっと学んでみたいと思いました。」などのご意見をいただき、大変有意義な研修となりました。

あたたかくもてなしていただき、また貴重なお話を聞かせてくださった、喜重苑職員の皆様、こころみ学園・ココファームワイナリーの皆様、本当にありがとうございました。



認知症サポーター養成講座研修のお知らせ

日時：平成29年2月8日（水）午後1時半～3時半

社会福祉協議会3階にて（中央区八丁堀4-1-5）

応募方法など詳しい内容は、同封の案内をご覧ください。

皆さまのご参加、お待ちしております♪

虹のサービス Q アンド A

利用会員さん編

今日の通院に付き添ってくれる予定の協力会員さんが風邪をひいて、来られなくなってしまった！代わりの方が来てくれるの？



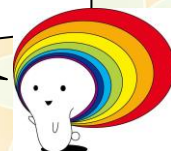
当日や直前に、代わりの協力会員さんをご紹介することはできません。
虹のサービスは、ボランティアさんによる活動です。協力会員さんのご都合で、お休みになる場合もあります。
“お互いさま”の気持ちで、別の日に振替えるなど対応をお願いします。



雪が降って積もってしまった。今日買い物をお願いしていたけれど、協力会員さんが怪我でもしたら大変！キャンセルにしてもらったけれど、当日なのでキャンセル料の支払いは必要ですか？



この場合、キャンセル料は発生しません。
雪や台風など悪天候のときは、無理に活動を行わず、お互いに連絡を取り合って、なるべく中止や延期にしましょう。



毎週お掃除をお願いしているけれど、来週のその時間は予定が入ってしまった。長くおつきあいして信頼している協力会員さんだから、鍵を預けて掃除をしてもらって大丈夫よね？



利用会員さん不在の家で、協力会員さんは活動できません。よって、協力会員さんに鍵を預けることもできません。思わぬトラブルの元となる可能性もありますので、決して行わないでください。
このような場合は、活動の日程を変更するなどの対応をお願いします。



平成 28 年 12 月 15 日発行

社会福祉法人中央区社会福祉協議会 在宅福祉サービス部推進課

〒104-0032 中央区八丁堀 4-1-5 TEL: 03-3206-0603 FAX: 03-3523-6386