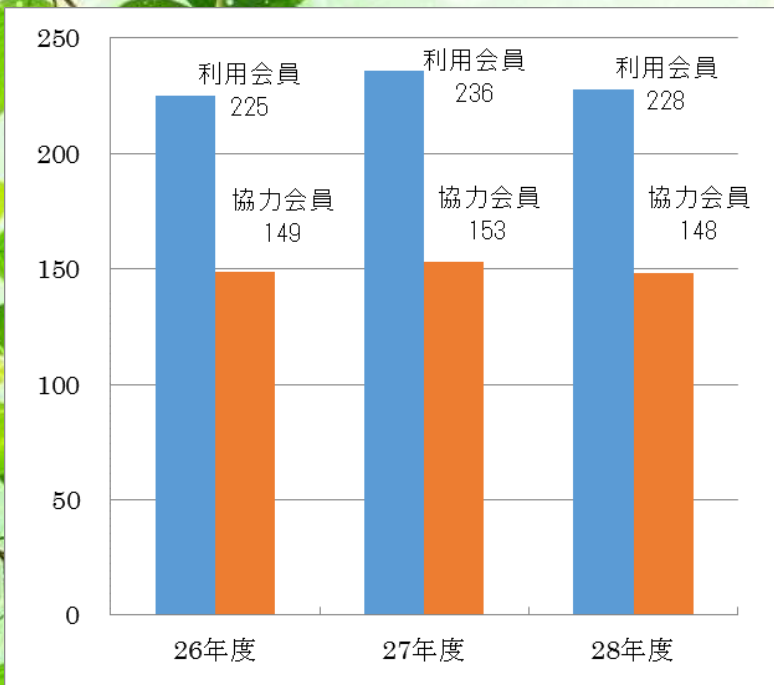




会報 「虹」

第121号

平成28年度活動実績報告



利用会員・協力会員数

利用会員 入会 79名
退会 87名

協力会員 入会 18名
退会 23名

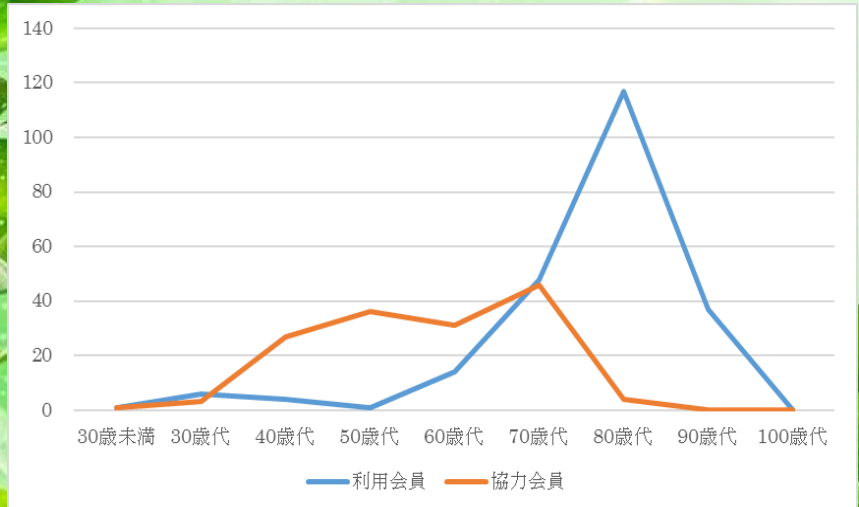
*入会は再登録の方を含みます。

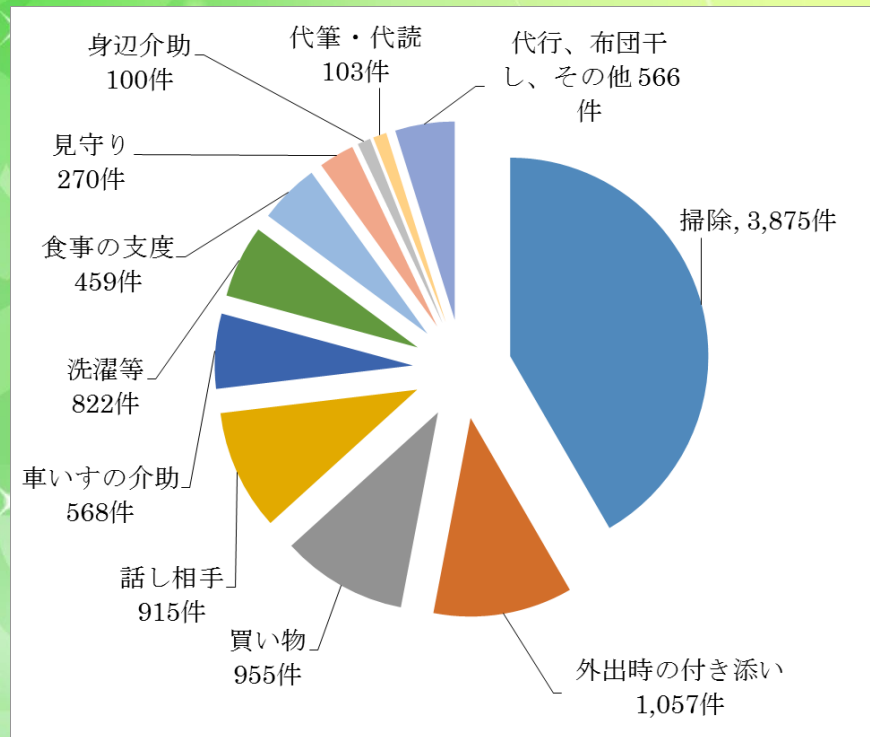
協力会員登録セミナー
7回開催 18名参加

利用・協力会員年齢

利用会員は、80歳代の方が51.3%を占めています。

協力会員は、60～70歳代の方が52%を占めています。幅広い年代の方がご活躍されています。





活動内容内訳

- No.1 掃除
- No.2 外出の付添
- No.3 買い物

1～3位は昨年度と同様となりました。

新規のご相談は139件あり、活動と同様「掃除」と「外出の付添い」の希望が多くなっています。

利用・活動延件数・時間

昨年度と比べ、件数・時間とも減少となりました。

これは、施設入所や介護保険サービスへの移行により、利用終了となった方が多かったことが大きな要因であると考えております。

平成28年度には、1日あたり、約17件の活動が行われた計算になります。



虹のサービスの活動につきまして、日頃からご理解、ご協力をいただき、ありがとうございます。

皆さまのおかげで、無事に平成28年度を終えることができました。平成29年度も引き続きよろしくお願いいたします。



「認知症サポーター養成講座」を開催しました！

2月8日（水）、虹のサービス会員研修として「認知症サポーター養成講座」を実施し、11名の方にご参加いただきました。

京橋おとしより相談センターより講師をお招きし、「認知症とはどのような病気なのか？」「認知症になった方や家族の気持ち」「どんな気遣いや支援ができるのか？」といったことを学びました。

身近な病気である認知症について学び、会員同士の交流もあり、有意義な時間となりました。

参加者アンケートより

“ご家族のこと、介護者のことも思いやる”ということばに心打たれました。

認知症の方の気持ちが少し理解出来ました。困っている方がいらしたら何かの役に立てるようにしたいと思います。



「備えて安心！認知症」ご存知ですか？

中央区が作成した、認知症に関する相談や治療、介護サービスに関する情報を一つにまとめたパンフレットです。

「認知症の気づきチェックリスト」や「認知症の方への基本的な対応方法」「相談窓口」など役立つ情報が掲載されています。

区役所4階介護保険課、日本橋・月島特別出張所、各おとしより相談センター、各いきいき館（敬老館）で配布されています。

虹のサービスにも何冊かご用意がありますので、ご希望の方は虹のサービスまでご連絡ください。

中央区社会福祉協議会「地域福祉活動見本市」実行委員募集！

“地域福祉活動の担い手の発掘・支援”のため、今年度も「地域福祉活動見本市」を開催予定です。一緒に見本市を盛り上げてくださる実行委員の方を募集しています。

実行委員会は区民の方と中央区社会福祉協議会職員で構成され、冬に開催予定の「見本市」に向けて、6月頃から月1回程度集まって準備を行う予定です。

詳細は、虹のサービスまでお問い合わせください。

「入退院時サポート（虹のサービス利用料助成）」について

入院時～退院後 1 週間までの期間に、虹のサービスを利用した場合、利用料が助成される事業です。

利用できる方は、「65 歳以上のひとり暮らし」または「高齢者のみの世帯」の方です。

利用する場合、虹のサービスへの申請が必要になります。該当する方は、虹のサービスまでご連絡ください。

利用料の助成は、年間 48 時間までが上限となります。48 時間を超えて利用された場合は、1 時間 800 円の利用料が発生します。

職員紹介

新年度をむかえ、虹のサービス担当職員の異動がありましたので、ご挨拶させていただきます！

新入職員の平原（ひらばら）です。
よろしくお願いします。

いつも、ありがとうございます。
皆さまの力になれるよう、頑張ります！
鈴木（すずき）



4 月よりボランティア・区民センターに異動になりました。虹のサービスでは 4 年間お世話になりました。

その間、会員みなさまにいつも支えていただきました。ふだんの生活の中でも、みなさまとの会話やお言葉がふと思い出され、励まされることが多々あります。たくさんの宝物をいただいた 4 年間でした。

本当にありがとうございました！！

齋（さい）

平成 29 年 5 月 19 日発行

社会福祉法人中央区社会福祉協議会 在宅福祉サービス部推進課

〒104-0032 中央区八丁堀 4-1-5 TEL：03-3206-0603 FAX：03-3523-6386