

# あなたの気になることをゆっくりとお話していきませんか？



- 浜町でおとなりカフェ・ちょこっと相談会を開催しています -



## おとなりカフェとは??

子どもからおとしよりまで、誰もがフラッと立ち寄り、ほっと一息できるコミュニティカフェを多世代交流スペース「はまる一む」(日本橋浜町)で開催しています。コーヒーやスープ、無添加ジュースなどを100円(おかわり自由)で提供しています。

### おとなりカフェ・ちょこっと相談会 開催日時

開催日：6/24 (木)、7/1 (木)、7/8 (木)、  
7/15 (木)、7/18 (日)、7/29 (木)  
開催時間：13:00~17:00



## 開催場所

〒103-0007 中央区日本橋浜町 3-40-3

**多世代交流スペース「はまる一む」**

アクセス: 都営新宿線「浜町駅」 徒歩 5 分  
都バス「浜町 2 丁目」 徒歩 3 分



# ちょこっと相談会とは??

社会福祉士がみなさんの生活上のお困りごとや不安を抱えながらも相談先がわからず！一人で悩みを抱えている場合などの相談に応じ、一緒に解決策を考えるのが「ちょこっと相談会」です。  
予約不要・相談料無料です。どなたでもお気軽にご相談ください。

## ちょこっと相談会・相談例

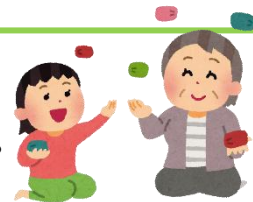
- ・近所に友人がいなくて寂しい。誰かに話を聞いてほしい。
- ・悩みごとや困りごとの相談先がわからない。相談しても良いのか悩む。
- ・福祉のサービスやボランティア活動について知りたい。
- ・特技を生かして新しいことに挑戦したい!



## 多世代交流スペース「はまる一む」とは・・・

地域の新たな居場所の1つとして日本橋浜町3丁目に多世代交流スペース「はまる一む」をプレオープンしました。はまる一むでは、地域の方々が主体となって行う地域活動の推進をはじめ、地域共生社会の実現に向けた様々な取り組みを行います。お近くにお越しの際は足を運んでみてください。

今後、福祉に関するミニ講座や多世代交流を目的としたイベントの開催、地域住民が主体となって行う地域活動のサポートを通し、地域福祉の推進に努めてまいります。



### はまる一む開所日時

当面の間は毎週月・木・金曜日と第3日曜日の10:00~18:00に開所しています。

※今後、開催日などが変更になる場合があります。詳細については下記問合せ先までご連絡ください。

## 問合せ先

# 中央区社会福祉協議会 地域ささえあい課

〒104-0032 東京都中央区八丁堀4-1-5

TEL:03-3523-9295

FAX:03-3206-0601

当日連絡先:080-4609-1420

Mail:sasae@shakyo-chuo-city.jp

※新型コロナウイルス感染拡大の影響で中止となる可能性があります。

最新情報は地域ささえあい課までお問合せください。

※ご参加の際は、咳エチケット、手洗いの励行、マスクの着用をお願いいたします。

