



区民どうしのたすけあい家事サポート 虹のサービス



# 会報



## 第140号

### 虹のサービス会員の皆様

虹のサービスの活動につきまして、日頃からご理解、ご協力をいただき、ありがとうございます。

平成4年の12月に事業を開始した虹のサービスは、今年で30周年を迎えます。

虹のサービスは、安心して楽しく暮らせるたすけあいの地域づくりができるよう、令和4度も尽力してまいります。引き続きよろしくお願いたします。

## 令和3年度活動実績報告

### ❖ 利用会員・協力会員数 ❖

利用会員 入会 36名  
退会 94名

協力会員 入会 31名  
退会 29名

\*入会は再登録の方を含みます。

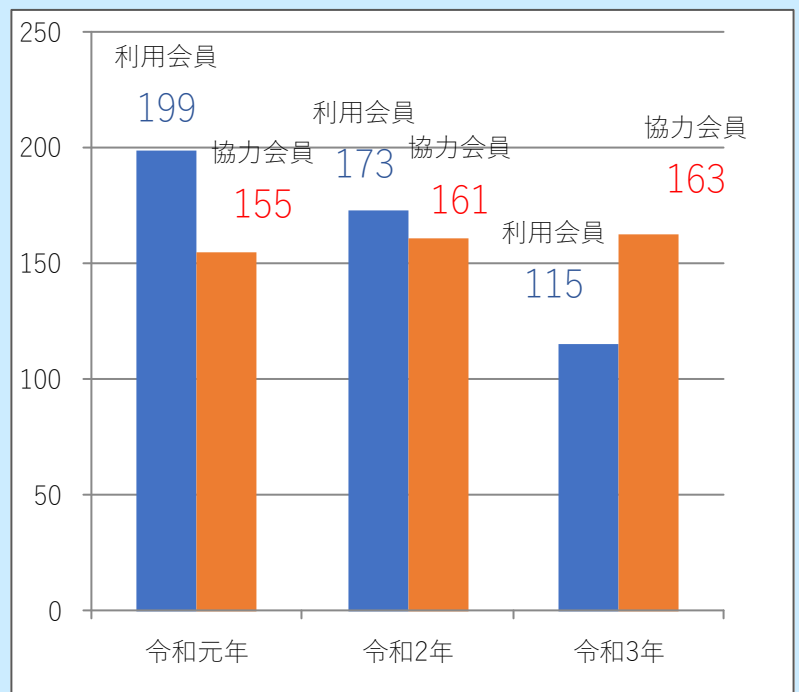
### ❖ 協力会員登録オリエンテーション ❖

10回開催 30名参加

\*登録オリエンテーションのうち、夜間に1回、開催しました。

\*八丁堀庁舎の他に、多世代交流スペース「はまる一む」と「勝どきデイルーム」にて登録オリエンテーションの出張開催を行いました。

### 【利用・協力会員数グラフ】



(人)

各年度3月末実績

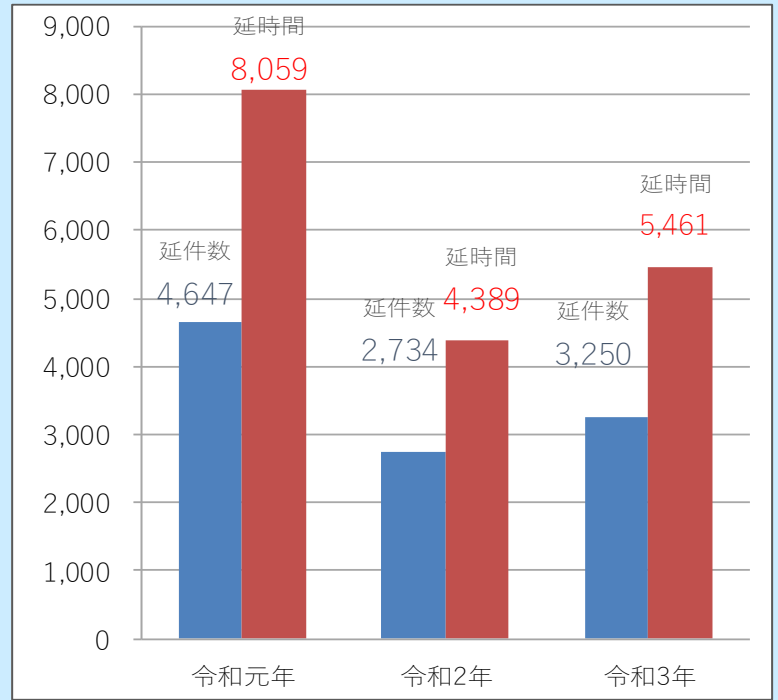


## 【利用・活動延件数・時間、活動内容内訳グラフ】

### ❖利用・活動延件数・時間❖

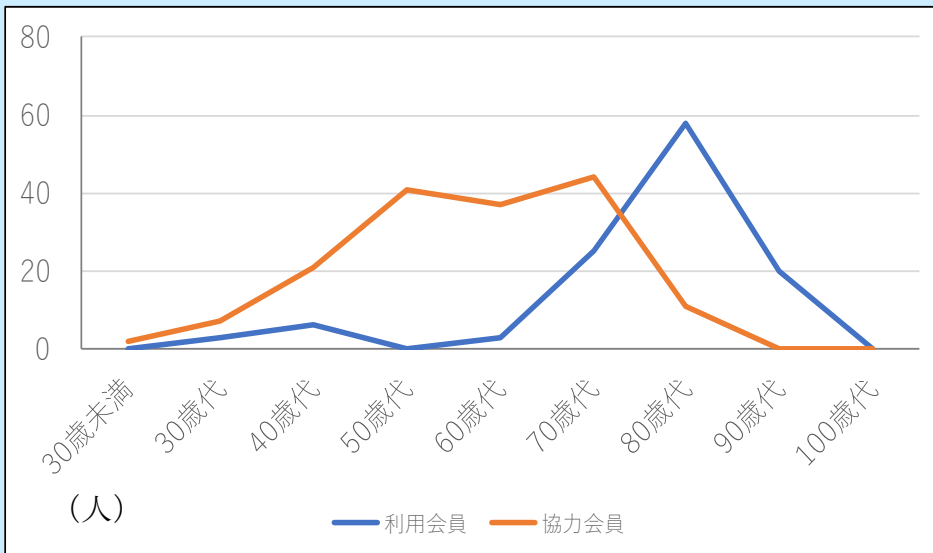
新型コロナウイルス感染症の影響が続く中、感染拡大を防ぐため、前年度に引き続き令和3年度も活動時間及び頻度の縮小にご協力いただきました。

また、区内で子育て世帯が増加傾向にあるのに伴い、令和3年度には、産前産後における家事のお手伝いが14件となり、前年度よりも9件増加となっています。



(件数、時間)

各年度3月末実績



### ❖利用・協力会員年齢❖

利用会員は、70歳代以上の方が9割以上を占めています。

協力会員は、50～70歳代の方を中心に幅広い年代の方が活躍されています。仕事や子育て、介護をしながら活動している方も多くいらっしゃいます。

### ❖活動内容内訳❖



掃除



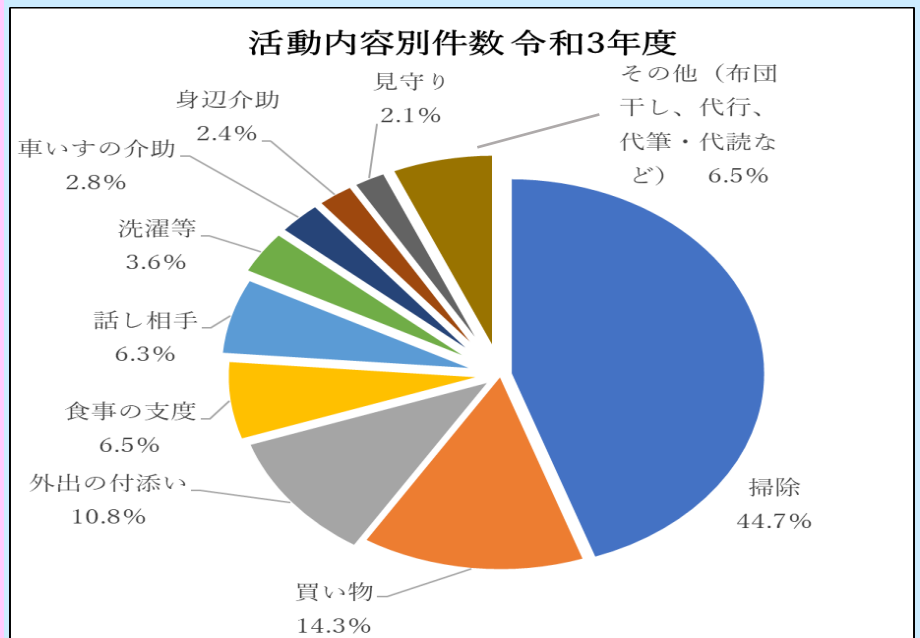
買い物



外出付添

令和3年度は前年度に引き続き、お掃除が一番多い活動内容となっています。

また、買い物と食事の支度の活動件数が前年度に比べて25%増加しています。



# 令和3年度協力会員向け研修を実施しました！

令和4年3月15日に、虹のサービス協力会員さん 18名にご参加いただき、座学研修を実施いたしました。

今回の研修は、『女性のためのハウスクリーニング クリスタルミュージズ®』代表 木村由依様を講師にお呼びし、「知って得する掃除のコツ！」をテーマに、掃除道具や洗剤の使い方、汚れの見極め方など、日常生活や活動で生かせる掃除のコツについて講義いただきました。

研修の様子と研修内容を今号に掲載いたします。虹のサービスの活動や家事のご参考にしてください。



△ 掃除道具の使い方を説明する 木村氏



△ 質疑応答の様子



△ 水アカ汚れのおとし方についての講義

## ～汚れを知ろう！（汚れは主にこの3つ）～

- ・ **油汚れ**…汚れの8割。（風呂汚れは皮脂汚れが大半）
- ・ **カルキ汚れ**…蓄積型の汚れ。（水あか、水滴のうろこ汚れ）
- ・ **カビ（菌）**…温度・湿度・汚れをエサに増殖。

## ～洗剤の選び方～

洗剤には液性（特性）があります。汚れに合わせた洗剤選びが効率的なお掃除には重要です。

- ・ **アルカリ性洗剤**…キッチンの油汚れや皮脂汚れに
- ・ **酸性洗剤**…鏡についたうろこ汚れや水あかに
- ・ **アルカリ系洗剤+塩素系洗剤**…カビ汚れに  
※特有の臭いは洗剤がカビに反応している証！



**洗剤の力＝中和**しておとすカ

## 新たな汚れの防止と衛生面の確保

掃除をする際にいちばんに優先されることは、衛生面の確保です。衛生面が確保されていない状況は、生活の質の低下や病気のもととなります。

衛生面を確保すべき場所

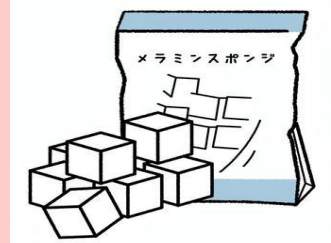
- ・キッチン周り
- ・トイレ
- ・風呂



新たな汚れの防止には、水拭き後の乾拭きが有効です。掃除の際に実践してみましょう！

## ～掃除道具の使い方～

- ・雑巾…手を広げて面で拭きとる！
- ・ハケ…窓のレールや洗剤の塗布、手の届かない隅の汚れを落とすなど、細かい部分の掃除が効率的に！
- ・メラミンスポンジ…使いやすく、サイコロ状に切っておくといつでも便利に細かい部分まで掃除が可能に！



## 令和4年度虹のサービス職員紹介



左上：安部推進課長、右上：井上在宅福祉サービス部長  
下段左から：宮島、藪、淡路

今年度は、前年度まで推進課長を務めました山田が在宅福祉サービス部「すてっぷ中央」へと異動となり、「すてっぷ中央」から、安部が新たに在宅福祉サービス部推進課長として参りました。

また、令和元年度から2年度に虹のサービスを担当しておりました、淡路が今年度再び虹のサービスを担当することとなりました。

部長の井上と藪、宮島は前年度から引き続き担当いたします。

新たな体制で虹のサービスを盛り立てていきますので、今年度もどうぞよろしくお願いいたします。

令和4年5月11日発行

社会福祉法人中央区社会福祉協議会 在宅福祉サービス部推進課

〒104-0032 中央区八丁堀4-1-5

TEL：03-3206-0603 FAX：03-3523-6386

