

晴れたらいいね 晴海まち歩きMAP

凡例

- ベンチ
- トイレ
- 誰でもトイレ
- スーパー
- レストラン
- カフェ
- 自販機
- コンビニ
- 通行注意
- 公園・緑地
- 公共施設
- 商業施設



朝潮運河



黎明小橋

黎明橋



黎明大橋

環一通り

豊洲大橋

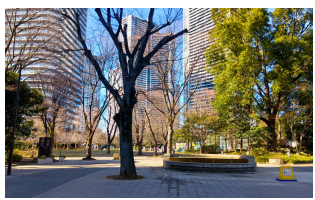
有明通り

晴海大橋

月島地域支えあいのまちづくり協議体
 日頃地域の高齢者とかかわる住民や福祉関係者、生活支援コーディネーター(社協職員)が集まり、それぞれの立場で感じている課題や気づきを共有。このマップづくりのほか、「生まれ!スマサボまつり」を実施するなど、地域で支え合えるまちづくりについて話し合っています。
 これまでの活動内容はここからチェック)))

5月は藤棚がきれいです





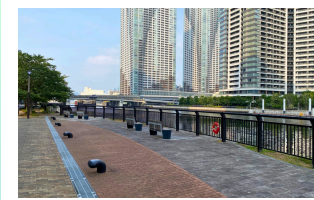
1 黎明橋公園

毎週日曜、2,000㎡の芝生を区民ボランティアが参加して育てています。飛び入りボランティア大歓迎。5月には「芝フェス！」を開催。



2 聖カタリナ病院 **MAP**

内科・整形外科等の外来があり、かかりつけ医としても利用可能。日常生活復帰を支援する入院病床もある聖路加国際病院の連携病院。



3 朝潮運河親水公園

運河に沿ってゆっくり散歩したり、ベンチに座ってのんびり休憩もできるスポット。夜になると、黎明小橋のライトアップがきれいです。



4 晴海五丁目ターミナル

江戸バス・都営バス・東京BRTが発着しており、新橋や四谷・錦糸町方面までアクセスできます。



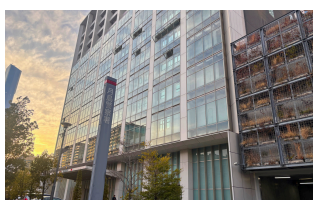
5 晴海五丁目船着場

芝浦・日の出と晴海を往来する船が運航中！海上から中央区の街並みを眺めながら移動できますよ。

📍 **となりぐみ 第四号拡大版**
晴れたらいいね
晴海まち歩きMAP

入手先
・晴海おとしより相談センター **14**
・聖カタリナ病院 **2**
・勝どきデイルーム(勝どき1-5-1)
・グローバルケア(佃3-3-3)
・晴海苑(晴海1-1-26)

<発行>
月島地域 支えあいのまちづくり協議体
<マップについてのお問い合わせ>
中央区社会福祉協議会 ささえあい課
03-3523-9295



7 月島警察署

防犯教室や相談会、見守り活動を通して、くらしの安全を支える身近な警察署です。壁面緑化が目印です。



8 Campoリアルマドリッド

リアル・マドリッド直属のサッカースクール。高齢者通いの場「Campo晴海シニアサロン」では健康麻雀や体操、誰でも参加できる「Campo晴海アクティブクラブ」ではミニフットゴルフやウォーキングフットボールが体験できます。広々とした芝生の上で気軽にサッカー体験を楽しみましょう！外のバーカウンターで食べられるソフトクリームが絶品！晴海を歩いて疲れたら、ここで休憩できますよ。



9 晴海西小学校のプール

18～21時は個人利用に開放されている温水プール。11月～4月の月曜日は高齢者対象のプール教室が開講。



10 ららテラス

各階にトイレ、1階にオリンピックミュージアムや休憩所、2階に各種レストランがあります。散歩中の休憩にピッタリ。



11 臨港消防署

消防艇演技や防災体験が楽しめる水の消防ページェントなどを定期開催しています。晴海ふ頭公園北バス停から1分。



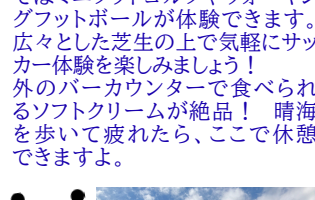
6 東京鯉節センター

近くを歩くと鯉節の良い香りがただよってきます。鯉節問屋が集結しており、鯉節の購入もできます。



12 晴海郵便局

中央区の高齢者の見守り協定事業者に登録している施設です。ゆうゆう窓口を開設しています。



13 はるみらい (晴海地域交流センター)

1階ではソファや畳でくつろいで休憩ができます。2階にはレストラン「Haru-Meets」(水曜日定休)、3階には自由に入出りできる足湯があります。屋上では景色を眺めながらゆっくり過ごせます。毎月第2・4水曜日には2階集會室で高齢者通いの場「いこっか！晴海粋いきひろば」を実施しています。ストレッチや粒トレを行い、参加者同士が交流しています。



14 晴海区民センター **MAP**
特別出張所・おとしより相談センター・保健センター・図書館

行政手続きや生活の困りごとを各機関へ相談することができます。図書館フロアにはラウンジもあり休憩できますよ。



15 グランクレール HARUMI FLAG

地域交流型カルチャースクール「ホームクレール」では、運動系・文化系のプログラム。一部プログラムは住民以外も参加可能です。



16 晴海緑道公園

まっすぐ伸びた海沿いの歩道は散歩、ジョギングに最適。健康遊具が点在しており、海を眺めながら運動するのもGood！



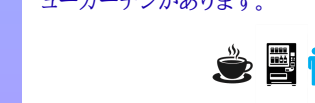
17 晴海客船ターミナル

静かで眺望を楽しみながらゆっくり休めるスペースがあります。スロープやベンチもあり、車いすのままでも散歩もOK。



18 晴海ふ頭公園

大きな芝生の広場で開放的な気分になれます。東京湾を一望でき、レインボーブリッジやお台場方面の景色が広がります。園内にはテラス席のあるカフェやバーベキューガーデンがあります。



MEMO