

プレイス PLACE 5月号

中央区社会福祉協議会
イメージキャラクター ニジノコ



シルバーワーク中央 おしごとミニ相談会開催中

シルバーワーク中央は、おおむね 55 歳以上の仕事探しをお手伝いする無料職業紹介・相談窓口です。フルタイムからパートタイムまで、たくさんの求人案件をご用意し、無料で紹介しています。また、求人のごことや応募書類・面接など、お仕事探しに関することなら何でも、ご相談に乗ったりお手伝いをしています。

はまる一むでは、月に一度出張ミニ相談会を開催しています。
おとなりカフェと同時開催ですので、ご興味のある方はお気軽にお越しください。



【開催日時】第3木曜日 13:00~17:00
【予約】不要 【費用】無料
【お問合せ】シルバーワーク中央(03-3551-9200)

~会場・問い合わせ先~

中央区社会福祉協議会 地域ささえあい課
03-3523-9295
080-4609-1420
sasae@shakyo-chuo-city.jp
中央区日本橋浜町 3-40-3 1階

[アクセス]

都営新宿線 浜町駅 A2 出口 徒歩 5 分
都営バス 浜町 2 丁目バス停 徒歩 3 分
※駐輪場はございません。お越しの際は公共交通機関をご利用ください。



活動紹介

◆ 費用負担あり ♥ 要予約

おとなりカフェ・ちょこっと相談会 どなたでも

~使い方はあなた次第~

コーヒーやスープ、ジュースなどを楽しめるカフェと、当会職員がお困りごとの相談に応じる相談会です。

【開催日時】木曜、第1・3日曜 13:00~17:00
(祝日・年末年始除)

【予約】不要

【ドリンク代】100円・おかわり自由
※未就学児無料

①

多世代交流サロン どなたでも

~世代を越えた楽しい時間を~

頭や身体・手先を使い、毎回気まぐれな内容で楽しい時間を過ごしています。

モルック、クイズ大会、おかし遊び、工作など。

今月は、風船を使った遊びいろいろ!

【開催日時】第3月曜 15:30~16:30

【予約】不要 【参加費】無料

②

なのはな相談所 どなたでも

~日頃抱える不安を受け付けます~

現役看護師による健康セミナーの他、専門家による終活相談、対話による悩み相談会を行っています。

世代を問わず、どなたでもご参加ください。

【開催日時】第3金曜 13:30~16:30

【予約】不要 【参加費】無料

③

まちのグリーンカフェ どなたでも

「しん・呼吸」

~大切な人を亡くされた経験を語り合う会~

自分のグリーン*と向き合うきっかけとして、同じような経験をされた人と共に過ごし、語りあう時間。

*グリーン・・・喪失によって生じる深い悲しみや苦悩

【開催日時】5/12(金), 7/7(金), 9/1(金)
14:00~16:00

【予約】要 【参加費】無料

④

高齢者通いの場 カラフル 高齢者

~概ね 65 歳以上の方の地域サロン活動~

粹トレ、歌体操、脳トレ、ゲーム、折紙クラフト、映画鑑賞など。お気軽にのぞいてみて下さい!

☆途中参加、退室可能。

☆コーヒー、お茶無料です!

【開催日時】第2・3水曜 14:00~16:30

【予約】不要 【参加費】無料

⑤

スマホちょこっと相談会 高齢者

~スマホを楽しく便利に安全に~

スマホの基本的な使い方やちょっとした困りごとの相談に職員やボランティアが応じます。

※難しい内容はお答えできない可能性がございます。予めご了承ください。

【開催日時】第2・4月曜 14:00~15:00

【予約】不要 【参加費】無料

⑥

保活座談会 子ども・子育て

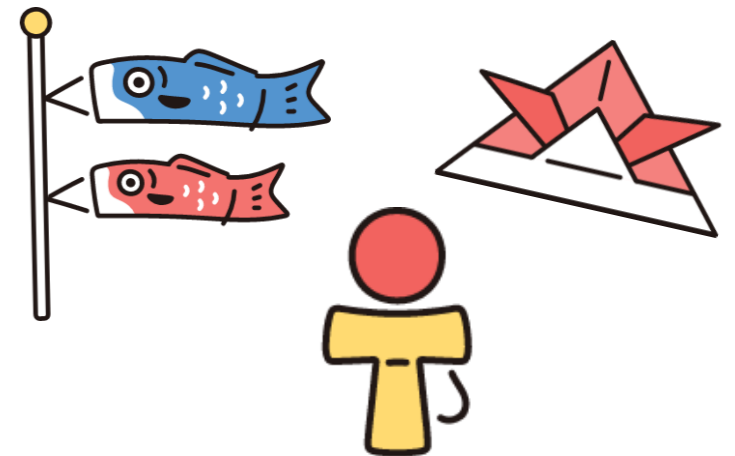
~子育てのこと、話しましょう~

子育てと保育園生活についての意見交換や情報交換をする会です。お子さんと一緒にご参加いただけます。プレママも大歓迎!

【開催日時】5/13(土) 10:00~12:30

【予約】不要 【参加費】無料

⑧



多世代交流スペース「はまる一む」 5月利用予定表

日 Sunday	月 Monday	火 Tuesday	水 Wednesday	木 Thursday	金 Friday	土 Saturday
高齢者	1	2	3 憲法記念日	4 みどりの日	5 こどもの日	6
子ども・子育て どなたでも		休	休	休	休 	休 
7	8	9	10 ※14時まで休館	11	12 ♡要予約	13
① 13:00～17:00 おとなりカフェ・ ちよこっと相談会	⑥ 14:00～15:00 スマホちよこっと相談会		⑤ 14:00～16:30 通いの場「カラフル」	① 13:00～17:00 おとなりカフェ・ ちよこっと相談会	④ 14:00～16:00 まちのグリーンカフェ 「しん・呼吸」	⑧ 10:00～12:30 保活座談会
14 母の日 休 	15 ② 15:30～16:30 多世代交流サロン	16	17 ※14時まで休館 ⑤ 14:00～16:30 通いの場「カラフル」	18 シルバーワーク中央 お仕事相談会 ① 13:00～17:00 おとなりカフェ・ ちよこっと相談会	19 ③ 13:30～16:30 なのはな相談所	20
21	22	23	24	25	26	27
① 13:00～17:00 おとなりカフェ・ ちよこっと相談会	⑥ 14:00～15:00 スマホちよこっと相談会	休	休	① 13:00～17:00 おとなりカフェ・ ちよこっと相談会		
28	29	30	31	開館時間：10時～18時 ※「休」表記のある日以外は開館しています。 ※団体利用(④⑤⑦⑧)の時間帯および活動前後の準備・片付けの時間は 活動に参加する方以外は入室をお断りすることがあります。 予めご了承ください。		
休		休	休			

5月12日～14日は、4年ぶりの神田祭が開催されます。
はまる一むのある[浜町三丁目東部町会]は、5月13日夜、神田明神へ宮入りするそうです。
ぜひ皆さんもお近くの地域のお祭を楽しんでください♪