

プレイス PLACE 2月号



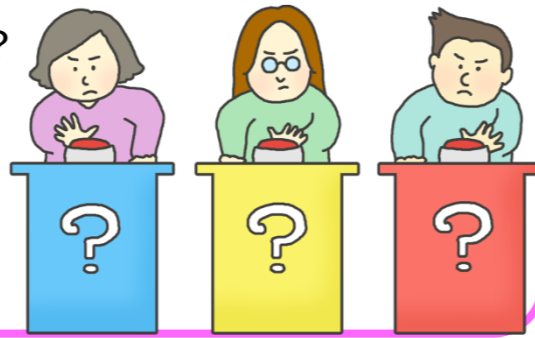
中央区社会福祉協議会
イメージキャラクター ニジノコ



今月の多世代交流サロンは…

クイズ大会

脳トレに、遊びに、勉強や仕事の合間の休憩に、…
解いて**スッキリ!**な問題にみんなで挑戦しませんか!?
なぞなぞ・クイズ・間違い探し…
いろいろな問題をご用意してお待ちしてます♪



2/19(月) 15:30~16:30
(途中参加/退出可、予約不要・無料)

あなたのアイデア「はまるーむ」で実現してみませんか?



自分の特技を披露したい! 地域の皆さんとコレをやりたい!
アレをやったら楽しそう!など、あなたのアイデアを教えてください。
はまるーむで、一緒に実現しましょう♪

～アクセス・問合せ先～

中央区社会福祉協議会 地域ささえあい課

☎ 03-3523-9295 / 080-4609-1420

✉ sasae@shakyo-chuo-city.jp

📍 中央区日本橋浜町3-40-3 1階

[アクセス]

○都営新宿線 浜町駅A2出口 徒歩5分

○都営バス[錦11] 浜町2丁目バス停 徒歩3分

○江戸バス北循環 浜町敬老館バス停 徒歩2分

⚠️ 駐輪場はございません。お越しの際は公共交通機関をご利用ください。



活動紹介

多 多世代向け 高 高齢者向け 子 子ども・子育て世代向け
♥️ 費用負担あり ◆ 要予約

おとなりカフェ・ちょこっと相談会

～楽しみ方はあなた次第～

コーヒーやジュースなどを楽しめるカフェと、皆さまのお困りごとの相談に当会職員が応じる相談会。

【開催日時】木曜、第1・3日曜 13:00~17:00
【予約】不要
【ドリンク代】100円・おかわり自由 ※未就学児無料

なのはな相談所

～日頃抱える不安を受け付けます～

現役看護師による健康セミナーの他、専門家による終活相談、対話による悩み相談会を行っています。
世代を問わず、どなたでもご参加ください。

【開催日時】第3金曜 13:30~16:30
【予約】不要 【参加費】無料

スマホちょこっと相談会

～スマホを楽しく便利に安全に～

スマホやLINEの基本的な使い方やちょっとした困りごとの相談に職員やボランティアが応じます。

【開催日時】第2・4月曜 14:00~15:00
【予約】不要 【参加費】無料

ワーママ・カフェ

～等身大のママ同士でつながろう～

ワーキングマザー(子育てしながら働く女性)の交流の場です。キャリアやお金、子育てなど、等身大の自分で話し、つながりませんか?お子様連れ可。プレママも歓迎です。

【開催日時】2/24(土) 14:00~15:30
【予約】不要 【参加費】100円

かなで

～ひとりで悩んでいませんか?～

学校へ行きづらい、行きしぶりのあるお子さん(小・中学生程度)とその親の交流の場です。お子さんも一緒に参加できます。

ゆるりと、お気軽にお越しください。
【開催日時】2/28(水) 10:00~12:00
【予約】不要 【参加費】100円

多世代交流サロン

～世代を越えた楽しい時間を～

頭や身体・手先を使い、毎回気まぐれな内容で楽しい時間を過ごしましょう。
モルック、クイズ大会、むかし遊び、工作など。

【開催日時】第3月曜 15:30~16:30
【予約】不要 【参加費】無料

高齢者通いの場カラフル

～概ね65歳以上の方のための地域サロン活動～

粹トレ、歌体操、脳トレ、折り紙など、おひとりでも、お友だちと一緒に、お気軽にご参加ください♪途中参加/退室も大丈夫です。

【開催日時】第2・3水曜 14:00~16:30
【予約】不要 【参加費】無料

ニジノコラジオ START!!

中央区のコミュニティラジオ・Radio City 中央エフエムにて、月1回約10分のコーナー担当することとなりました!本会の事業や職員の日々の話を生放送でお伝えします。ぜひお聴きください♪

ON AIR 【日時】 第3金曜 12時過ぎ~
【周波数】84.0MHz

中央区サロンマップができました。

地域の皆さんが気軽に参加できる活動・居場所をまとめたマップです。
はまるーむでお配りしています♪
自分に合った活動を探してみませんか?



電子版はこちら→
(社協HP)



多世代交流スペース「はまるーむ」 2月利用予定表

日 Sunday

月 Monday

火 Tuesday

水 Wednesday

木 Thursday

金 Friday

土 Saturday

開館時間：10時～18時

※「休」表記のある日以外は開館しています。

※団体利用時間帯の前後は準備・片付けのため入室できない可能性があります。予めご了承ください。

1
13:00～17:00
おとなりカフェ・
ちょこっと相談会

2


3
今年の恵方は東北東
休

4
13:00～17:00
おとなりカフェ・
ちょこっと相談会

5
休

6
休

7
休

8
13:00～17:00
おとなりカフェ・
ちょこっと相談会

9
休

10


11
休

12 建国記念の日
休

13
休 

14 ※14時まで休館
14:00～16:30
通いの場「カラフル」

15 シルバーワーク中央
お仕事相談会
13:00～17:00
おとなりカフェ・
ちょこっと相談会

16
13:30～17:00
なのはな相談所

17
休

18
13:00～17:00
おとなりカフェ・
ちょこっと相談会

19 集まれ!クイズ好き!
15:30～16:30
多世代交流サロン

20
休

21 ※14時まで休館
14:00～16:30
通いの場「カラフル」

22
13:00～17:00
おとなりカフェ・
ちょこっと相談会

23 天皇誕生日
休

24
14:00～15:00
ワーママ・カフェ

25
休

26
14:00～15:00
スマホちょこっと相談会

27
休

28 ※12時以降休館
10:00～12:00
かなで

29
13:00～17:00
おとなりカフェ・
ちょこっと相談会

高齢者の方向け
子ども・子育て世帯向け
全世代向け

2月11日（日）日本橋五の部連合町会主催「親子防災フェスティバル」@浜町公園が開催されます。

災害時、頼りになるのは地域の力！

ぜひ地域を知り、顔見知りを増やす機会として、奮ってご参加ください♪